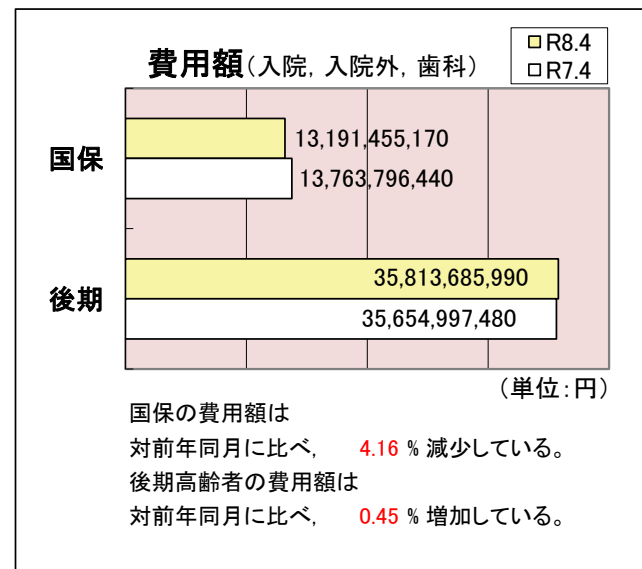
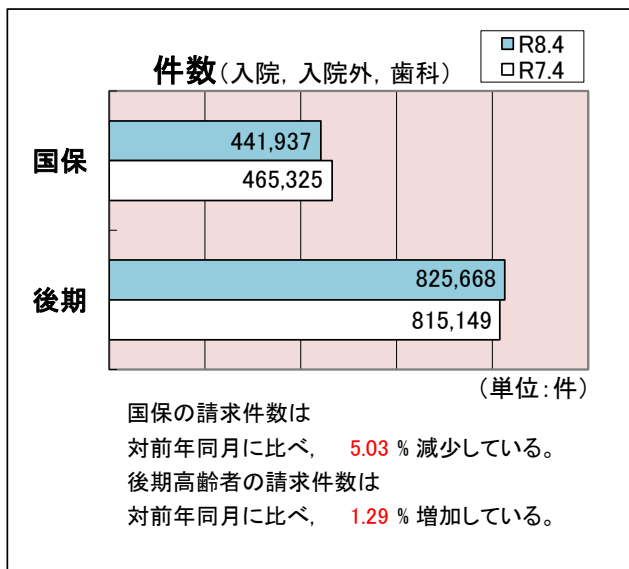
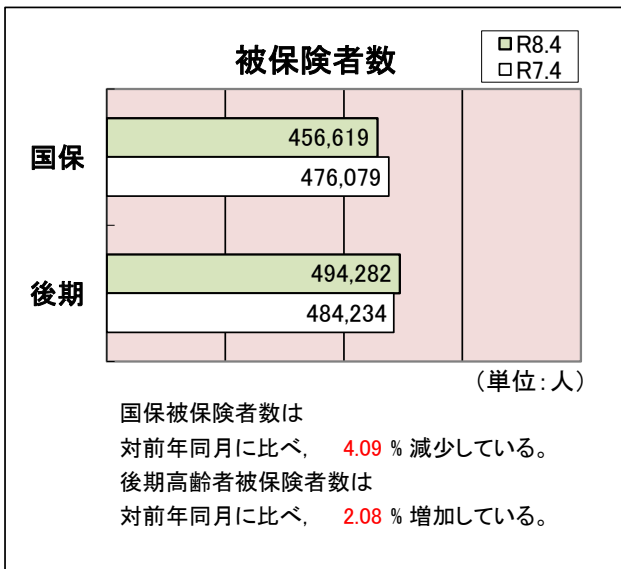


医療費の動き

令和8年4月診療分

4月末被保険者数(人)		区分	件数(件)	費用額(円)	
国民健康保険制度	456,619	入院	9,723	6,129,355,970	
		入院外	343,332	5,773,062,490	
		歯科	88,882	1,289,036,710	
		計	441,937	13,191,455,170	
		調剤	242,934	3,077,793,880	
		食療養・費生活	医科	9,240	301,495,700
			歯科	43	457,723
			計	9,283	301,953,423
		訪問看護療養費	4,363	338,964,750	

4月末被保険者数(人)		区分	件数(件)	費用額(円)	
後期高齢者医療制度	494,282	入院	33,022	20,817,489,910	
		入院外	658,803	12,859,560,920	
		歯科	133,843	2,136,635,160	
		計	825,668	35,813,685,990	
		調剤	481,773	6,583,786,510	
		食療養・費生活	医科	31,501	1,069,708,470
			歯科	83	908,942
			計	31,584	1,070,617,412
		訪問看護療養費	4,911	591,121,995	



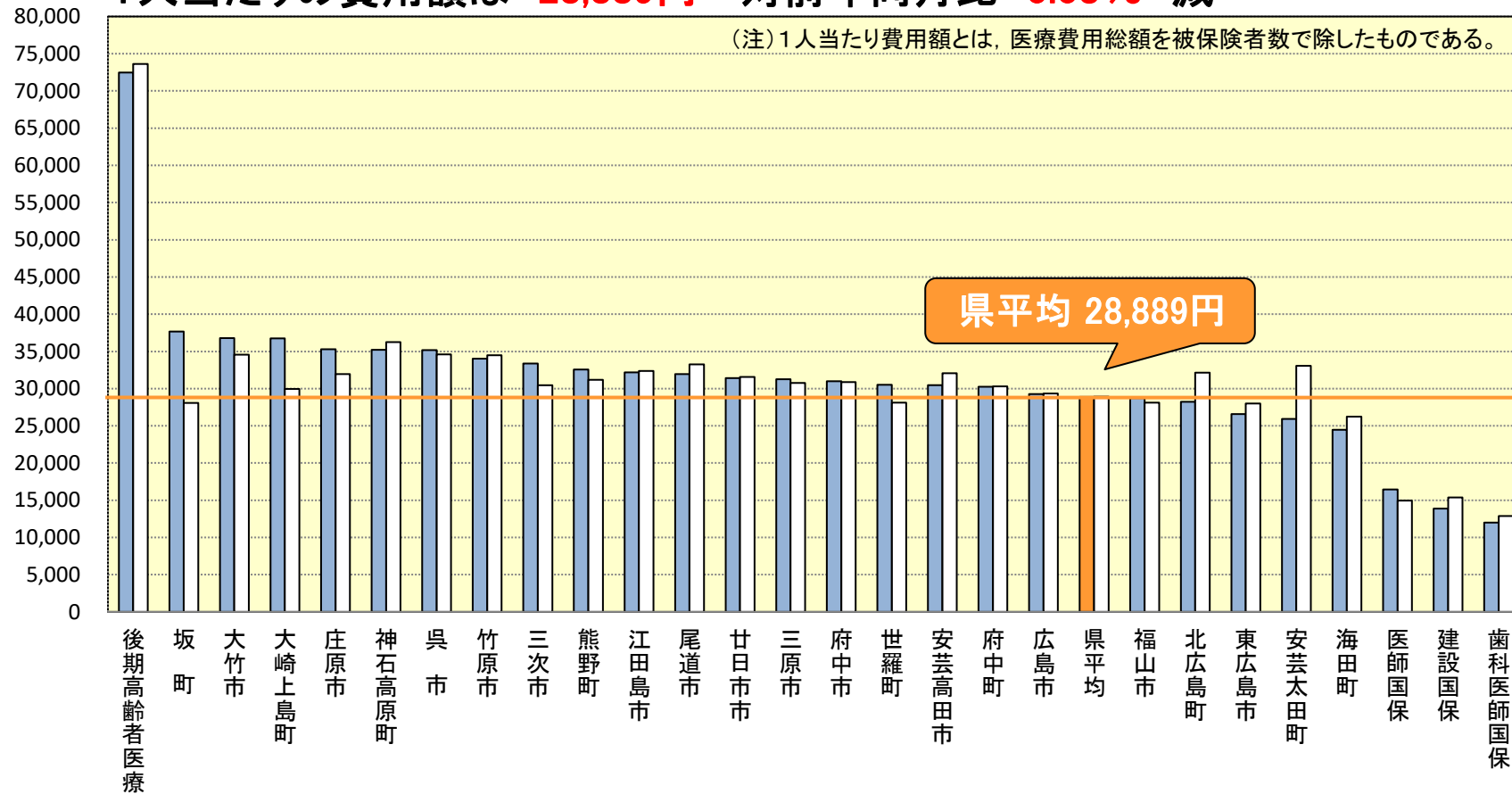
※国民健康保険・後期高齢者医療診療報酬等請求内訳書(令和8年5月請求分)
※国民健康保険・後期高齢者医療毎月事業状況報告書(A表)(令和8年4月分)

1人当たり費用額(円)

令和8年4月診療分
■ R8.4 □ R7.4

1人当たりの費用額は **28,889円** 対前年同月比 **0.08% 減**

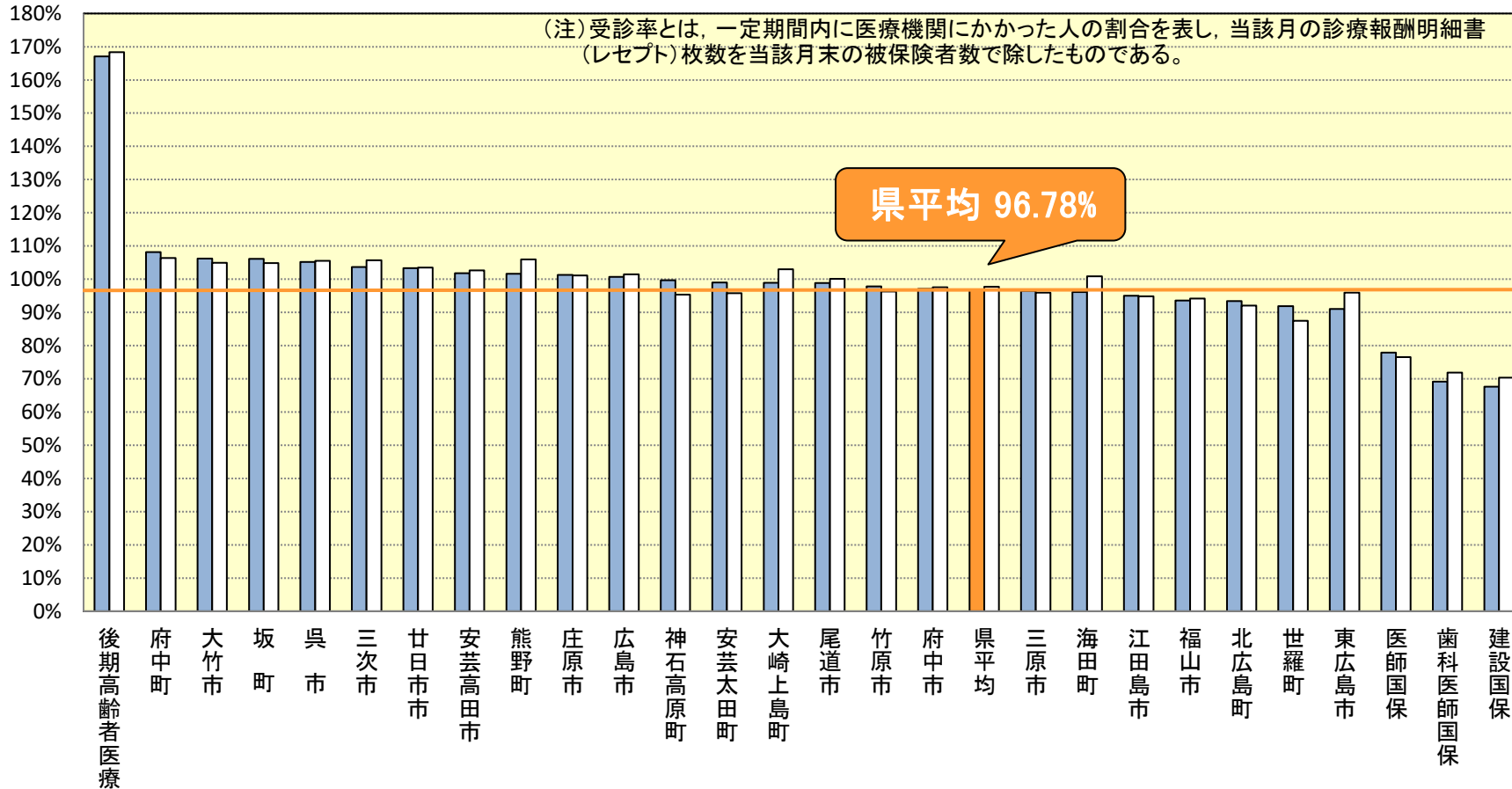
(注) 1人当たり費用額とは、医療費用総額を被保険者数で除したものである。



■ 受診率(%)

令和8年4月診療分
 ■ R8.4 □ R7.4

受診率は **96.78%** 対前年同月比 **0.96ポイント** 減

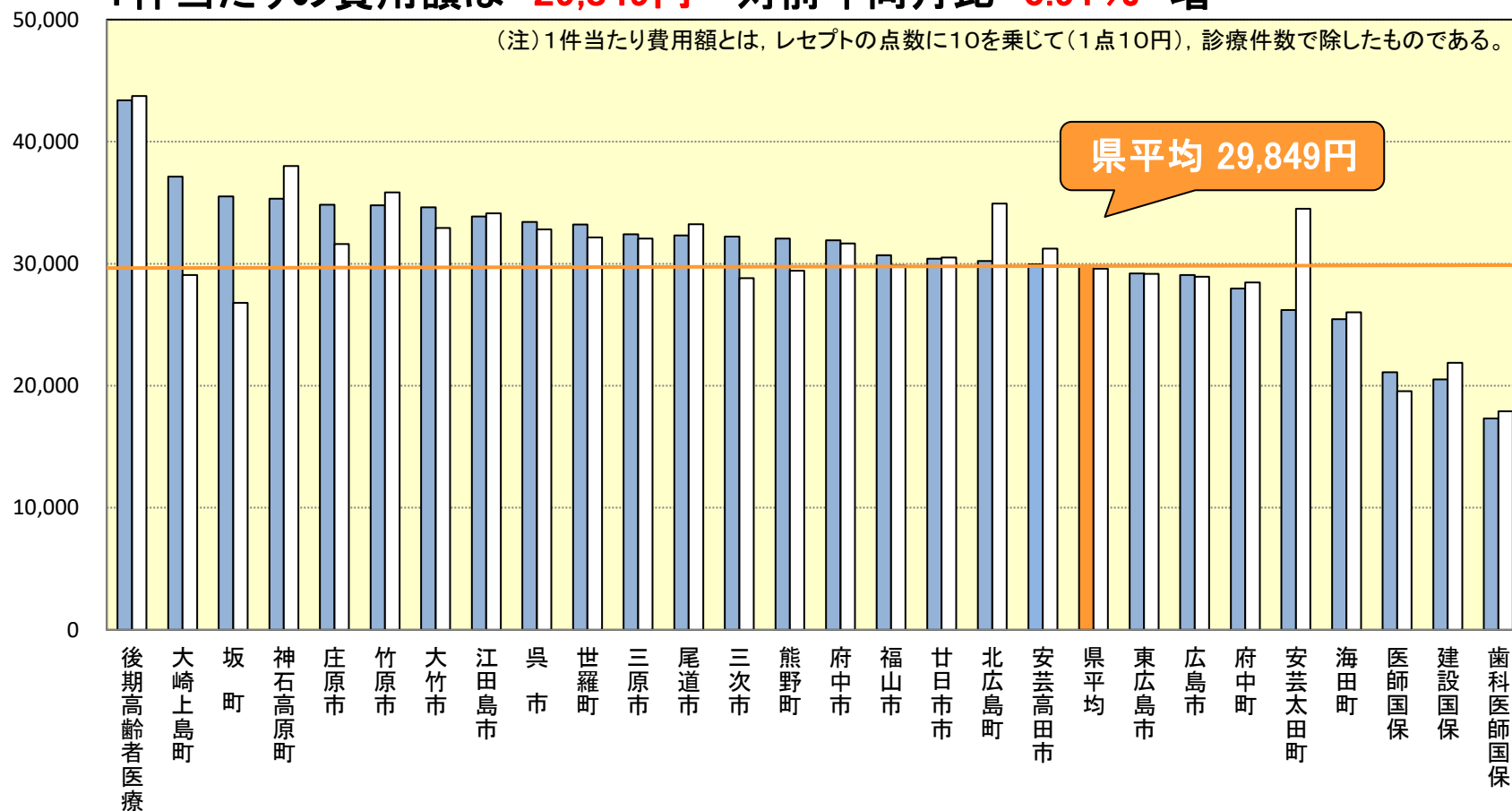


1件当たり費用額(円)

令和8年4月診療分

■ R8.4 □ R7.4

1件当たりの費用額は **29,849円** 対前年同月比 **0.91% 増**



1日当たり費用額(円)

令和8年4月診療分
■ R8.4 □ R7.4

1日当たりの費用額は **16,221円** 対前年同月比 **2.28%** 増

