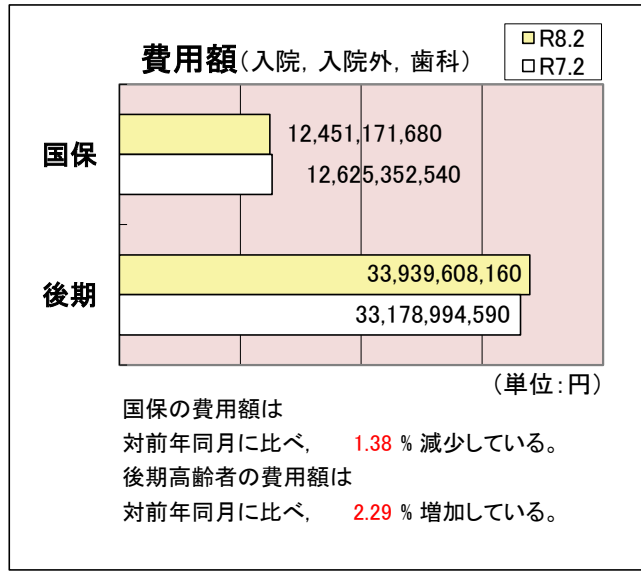
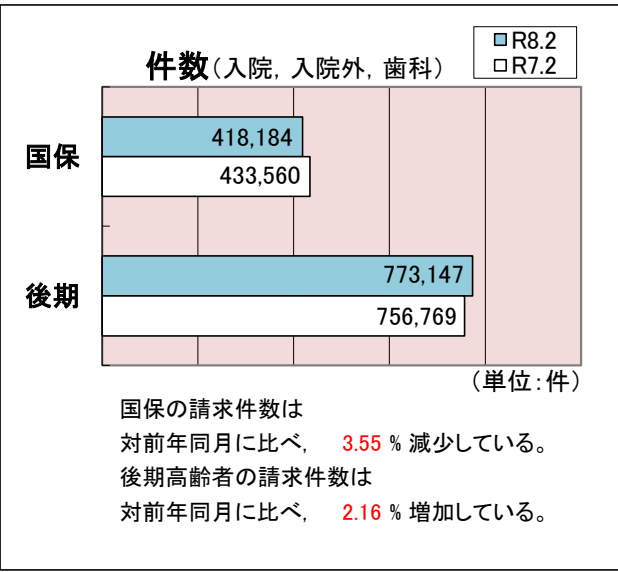
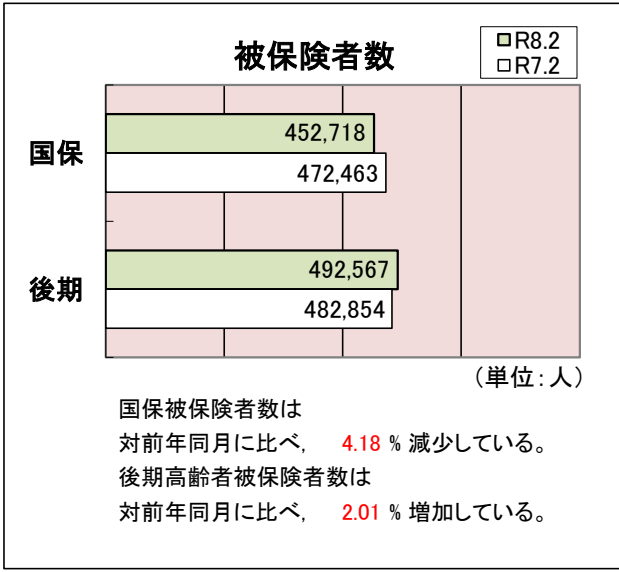


# 医療費の動き

令和8年2月診療分

2月末被保険者数(人)		区分	件数(件)	費用額(円)	
国民健康保険制度	452,718	入院	9,665	6,010,008,640	
		入院外	326,580	5,305,162,140	
		歯科	81,939	1,136,000,900	
		計	418,184	12,451,171,680	
		調剤	231,380	2,850,629,990	
		食療事 養・費生活	医科	9,150	293,715,343
			歯科	45	403,827
			計	9,195	294,119,170
		訪問看護療養費	4,345	308,711,220	

2月末被保険者数(人)		区分	件数(件)	費用額(円)	
後期高齢者医療制度	492,567	入院	33,417	20,372,027,130	
		入院外	615,008	11,664,453,850	
		歯科	124,722	1,903,127,180	
		計	773,147	33,939,608,160	
		調剤	448,397	6,005,098,740	
		食療事 養・費生活	医科	31,824	1,048,958,125
			歯科	75	1,032,494
			計	31,899	1,049,990,619
		訪問看護療養費	5,004	573,009,775	



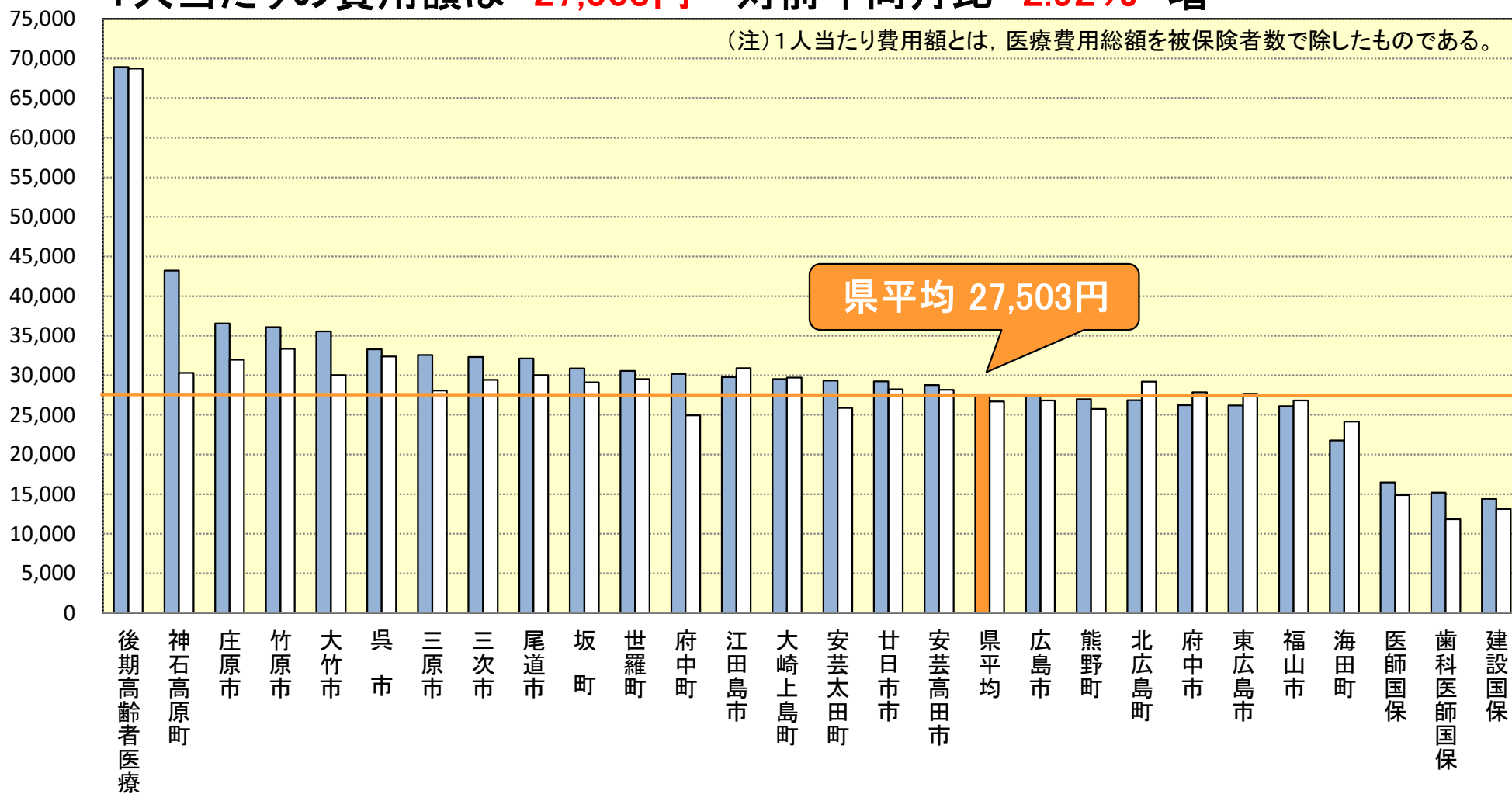
※国民健康保険・後期高齢者医療診療報酬等請求内訳書(令和8年3月請求分)  
※国民健康保険・後期高齢者医療毎月事業状況報告書(A表)(令和8年2月分)

# 1人当たり費用額(円)

令和8年2月診療分  
■ R8.2 □ R7.2

1人当たりの費用額は **27,503円** 対前年同月比 **2.92%** 増

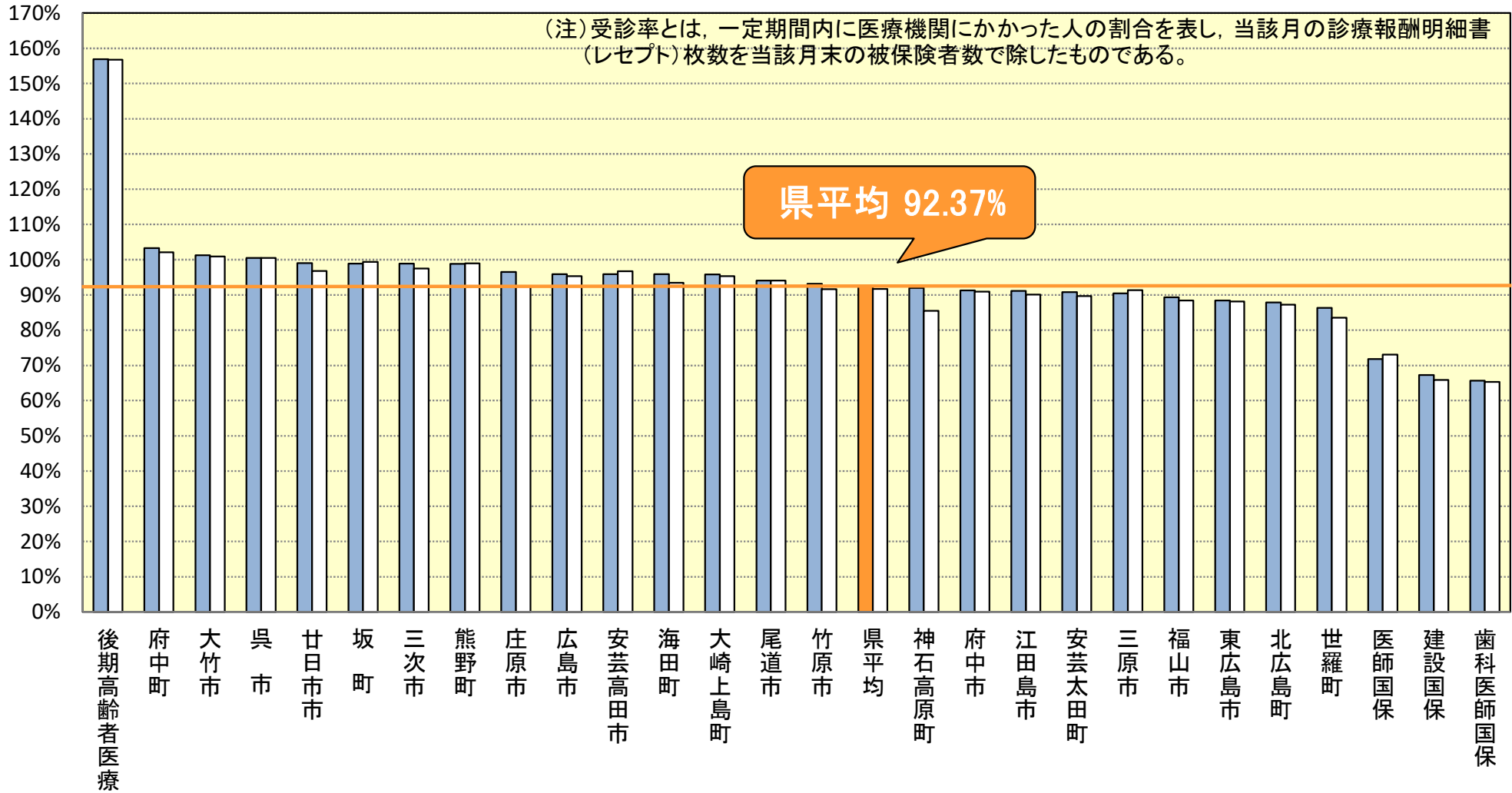
(注) 1人当たり費用額とは、医療費用総額を被保険者数で除したものである。



# ■ 受診率(%)

令和8年2月診療分  
■ R8.2 □ R7.2

受診率は **92.37%** 対前年同月比 **0.60ポイント** 増

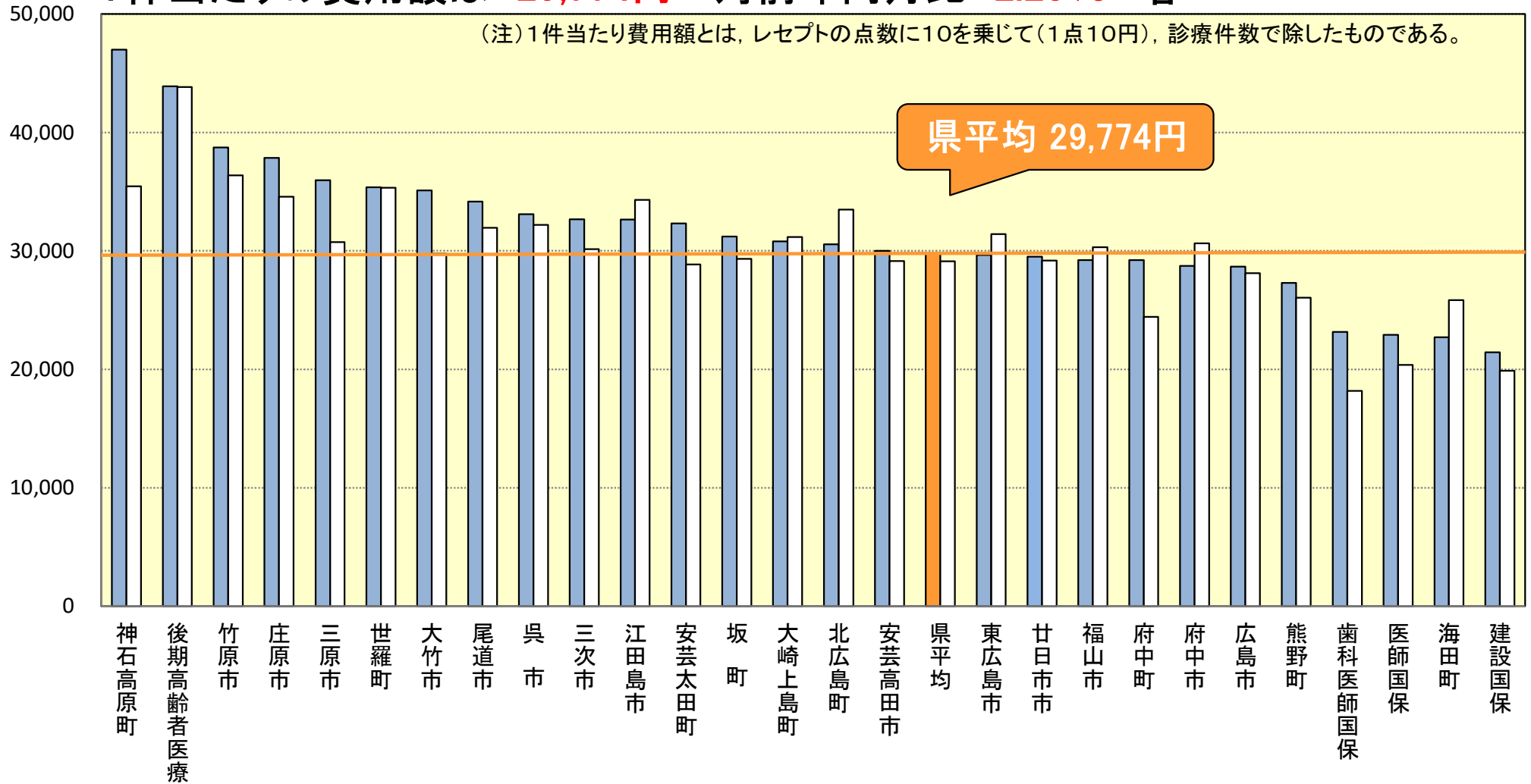


# 1件当たり費用額(円)

令和8年2月診療分

■ R8.2 □ R7.2

1件当たりの費用額は **29,774円** 対前年同月比 **2.25%** 増



## ■ 1日当たり費用額(円)

令和8年2月診療分

■ R8.2 □ R7.2

1日当たりの費用額は **16,513円** 対前年同月比 **2.93%** 増

