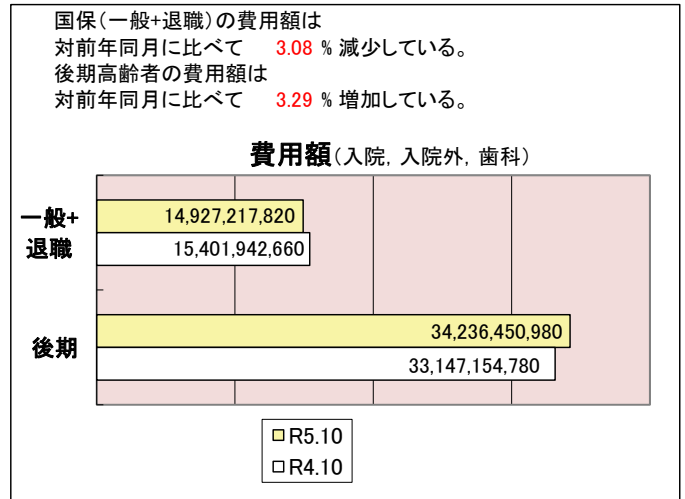
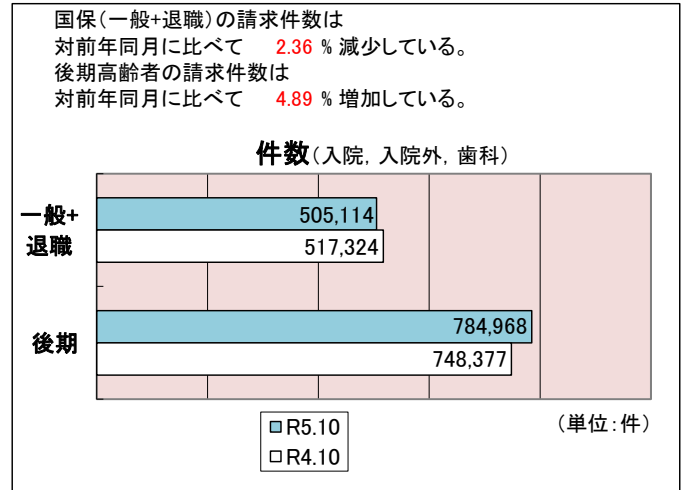
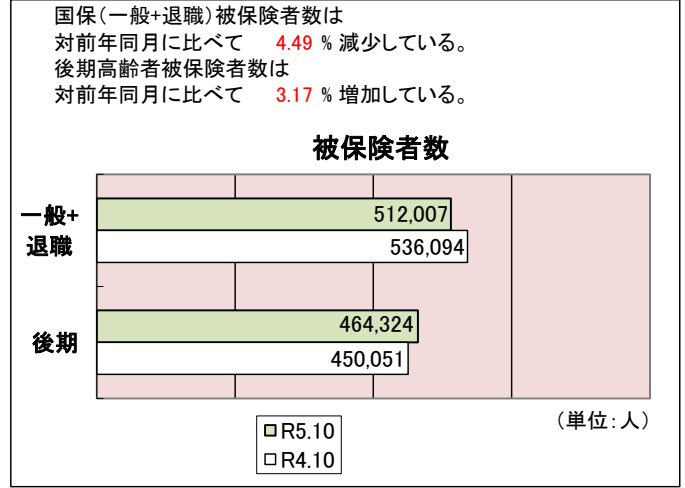


# 医療費の動き

令和5年10月診療分

10月末被保険者数(人)		区分	件数(件)	費用額(円)	
国民健康保険制度	一般	入院	11,409	7,077,606,760	
		入院外	396,417	6,489,360,550	
		歯科	97,285	1,360,228,300	
		計	505,111	14,927,195,610	
		調剤	272,438	3,180,725,540	
		食療養・生活費	医科	10,825	337,014,067
			歯科	46	513,585
			計	10,871	337,527,652
		訪問看護療養費	3,463	262,240,775	
	退職	入院	0	0	
		入院外	3	40,970	
		歯科	0	-18,760	
		計	3	22,210	
		調剤	3	34,540	
		食療養・生活費	医科	0	0
			歯科	0	0
			計	0	0
		訪問看護療養費	0	0	
	一般+退職	入院	11,409	7,077,606,760	
		入院外	396,420	6,489,401,520	
		歯科	97,285	1,360,209,540	
計		505,114	14,927,217,820		
調剤		272,441	3,180,760,080		
食療養・生活費		医科	10,825	337,014,067	
		歯科	46	513,585	
		計	10,871	337,527,652	
訪問看護療養費		3,463	262,240,775		
後期高齢者医療制度	後期高齢者	入院	32,929	20,132,204,920	
		入院外	631,709	12,216,478,540	
		歯科	120,330	1,887,767,520	
		計	784,968	34,236,450,980	
		調剤	450,678	6,019,260,240	
		食療養・生活費	医科	31,313	1,017,157,052
			歯科	59	639,423
			計	31,372	1,017,796,475
		訪問看護療養費	3,802	417,823,665	



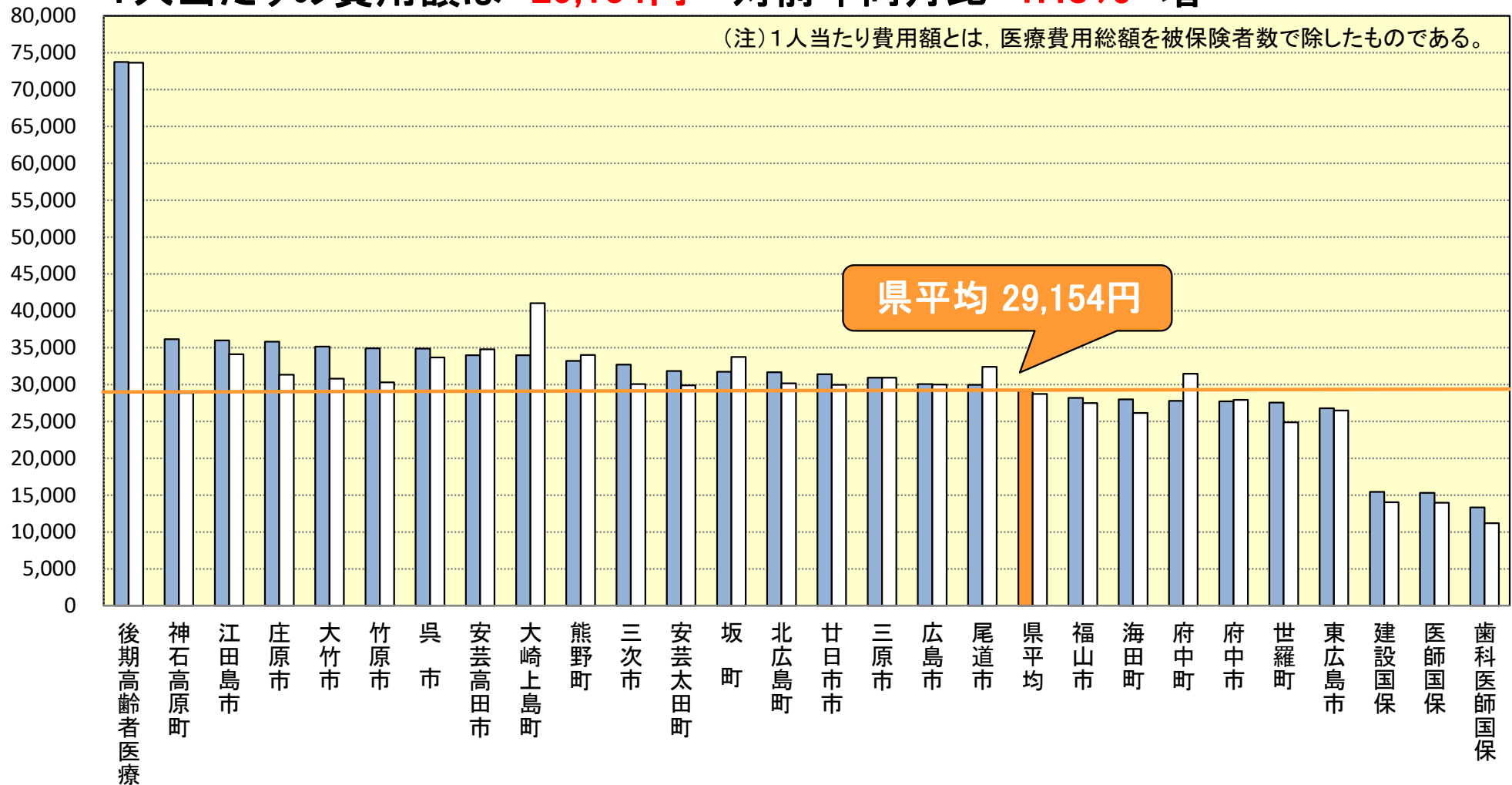
※国民健康保険・後期高齢者医療診療報酬等請求内訳書 (令和5年11月請求分)  
 ※国民健康保険・後期高齢者医療毎月事業状況報告書(A表) (令和5年10月分)

# 1人当たり費用額(円)

令和5年10月診療分  
■ R5.10 □ R4.10

1人当たりの費用額は **29,154円** 対前年同月比 **1.48%** 増

(注) 1人当たり費用額とは、医療費用総額を被保険者数で除したものである。

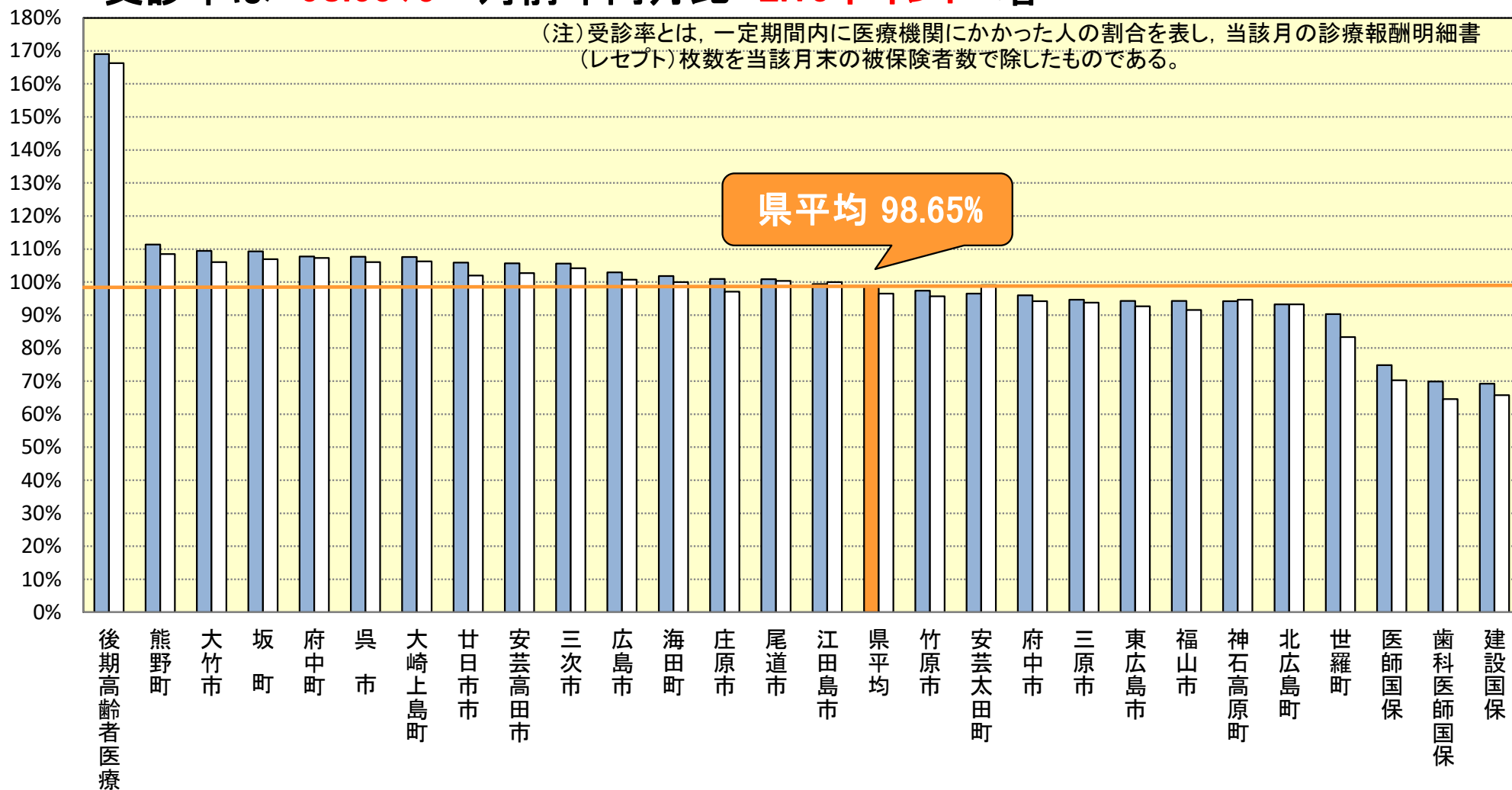


# ■ 受診率 (%)

令和5年10月診療分  
■ R5.10 □ R4.10

## 受診率は **98.65%** 対前年同月比 **2.15ポイント** 増

(注) 受診率とは、一定期間内に医療機関にかかった人の割合を表し、当該月の診療報酬明細書(レセプト)枚数を当該月末の被保険者数で除したものである。

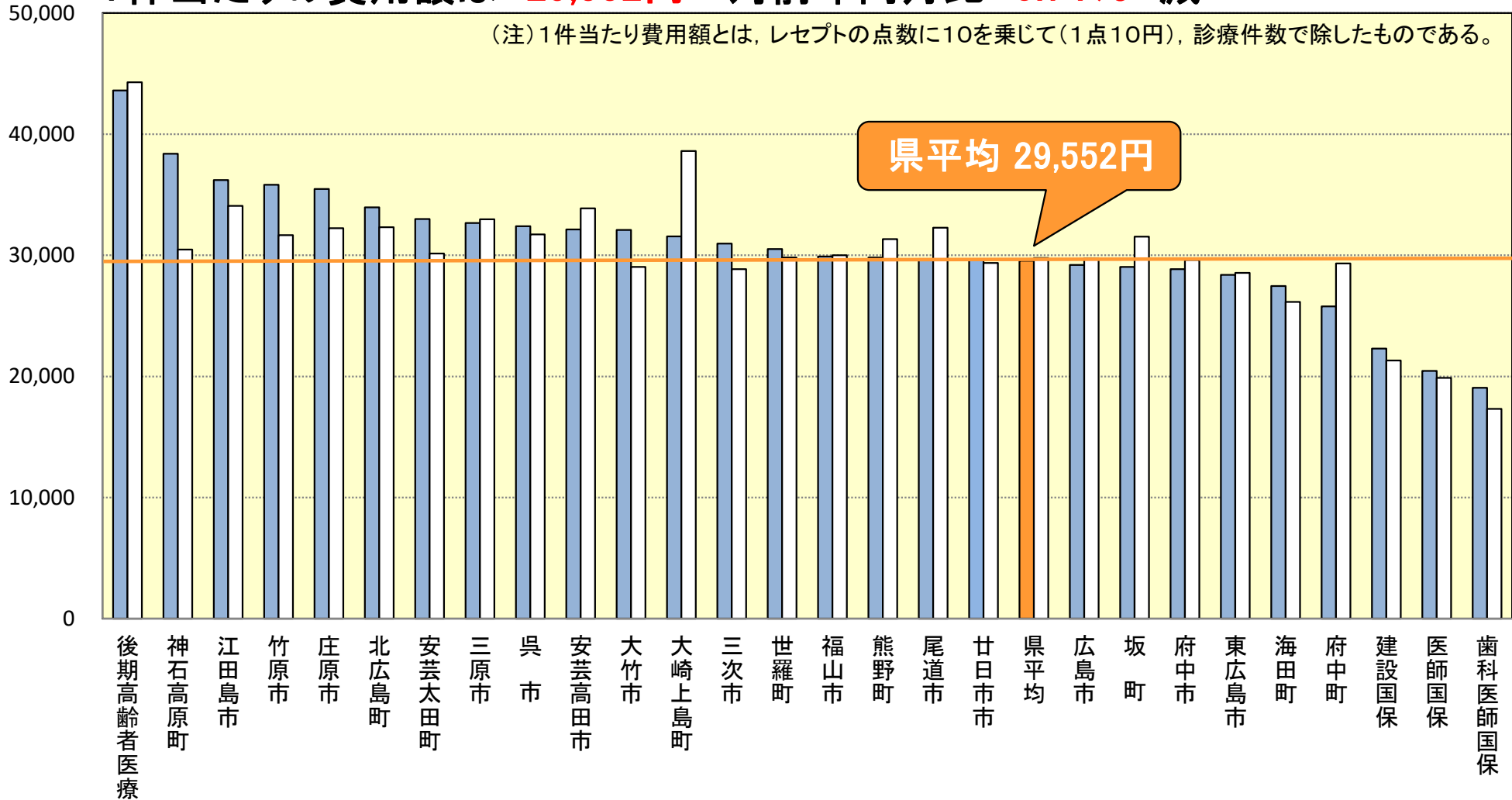


# 1件当たり費用額(円)

令和5年10月診療分  
 ■ R5.10 □ R4.10

1件当たりの費用額は **29,552円** 対前年同月比 **0.74% 減**

(注) 1件当たり費用額とは、レセプトの点数に10を乗じて(1点10円)、診療件数で除したものである。



# 1日当たり費用額(円)

令和5年10月診療分  
■ R5.10 □ R4.10

1日当たりの費用額は **15,471円** 対前年同月比 **0.19% 減**

(注)1日当たり費用額とは、レセプトの点数に10を乗じて、診療実日数で除したものである。

