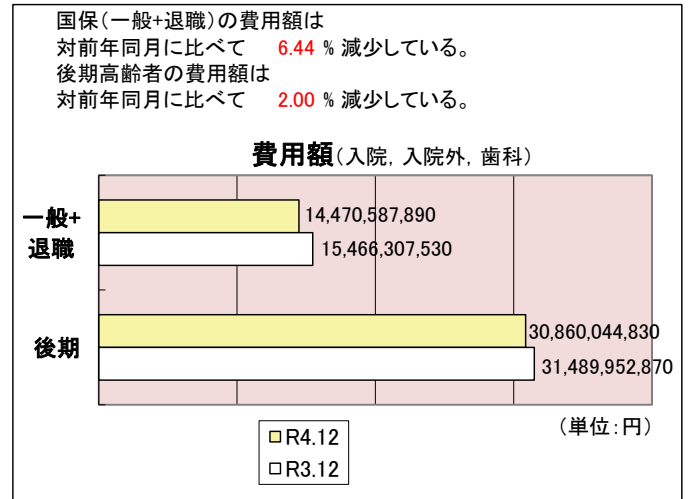
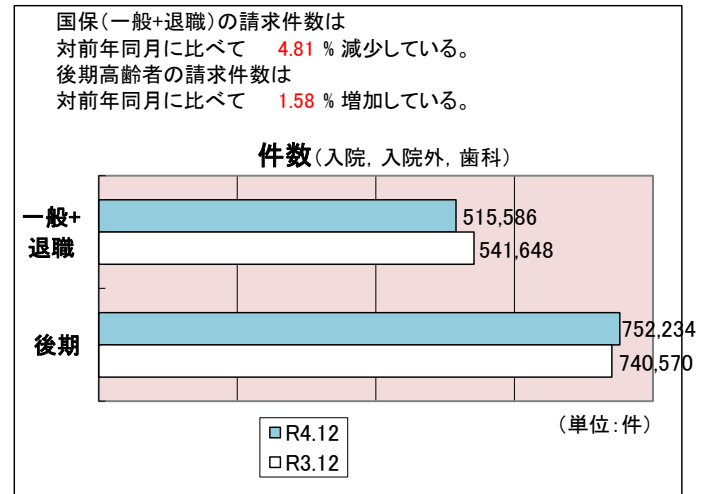
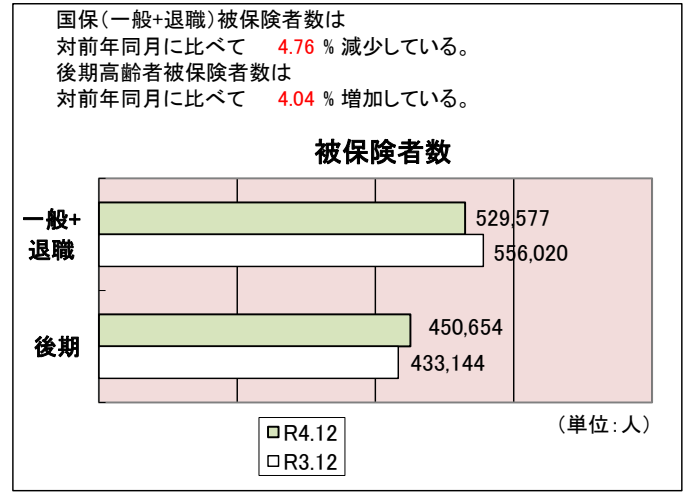


医療費の動き

令和4年12月診療分

12月末被保険者数(人)		区分	件数(件)	費用額(円)		
国民健康保険制度	一般	529,577	入院	10,584	6,477,358,970	
			入院外	407,920	6,655,998,040	
			歯科	97,081	1,337,229,580	
			計	515,585	14,470,586,590	
			調剤	282,146	3,433,539,810	
			食事・生活 療養費	医科	9,972	309,067,225
				歯科	39	437,164
				計	10,011	309,504,389
			訪問看護療養費	3,171	220,894,955	
	退職	0	入院	0	0	
			入院外	1	2,060	
			歯科	0	-760	
			計	1	1,300	
			調剤	2	12,840	
			食事・生活 療養費	医科	0	0
				歯科	0	0
				計	0	0
			訪問看護療養費	0	0	
	一般+退職	529,577	入院	10,584	6,477,358,970	
			入院外	407,921	6,656,000,100	
			歯科	97,081	1,337,228,820	
			計	515,586	14,470,587,890	
			調剤	282,148	3,433,552,650	
			食事・生活 療養費	医科	9,972	309,067,225
				歯科	39	437,164
				計	10,011	309,504,389
			訪問看護療養費	3,171	220,894,955	
後期高齢者医療制度	後期高齢者 450,654	入院	29,203	17,579,814,430		
		入院外	612,598	11,523,540,430		
		歯科	110,433	1,756,689,970		
		計	752,234	30,860,044,830		
		調剤	442,512	6,242,675,340		
		食事・生活 療養費	医科	27,712	887,527,880	
			歯科	65	909,611	
			計	27,777	888,437,491	
		訪問看護療養費	3,519	370,911,580		



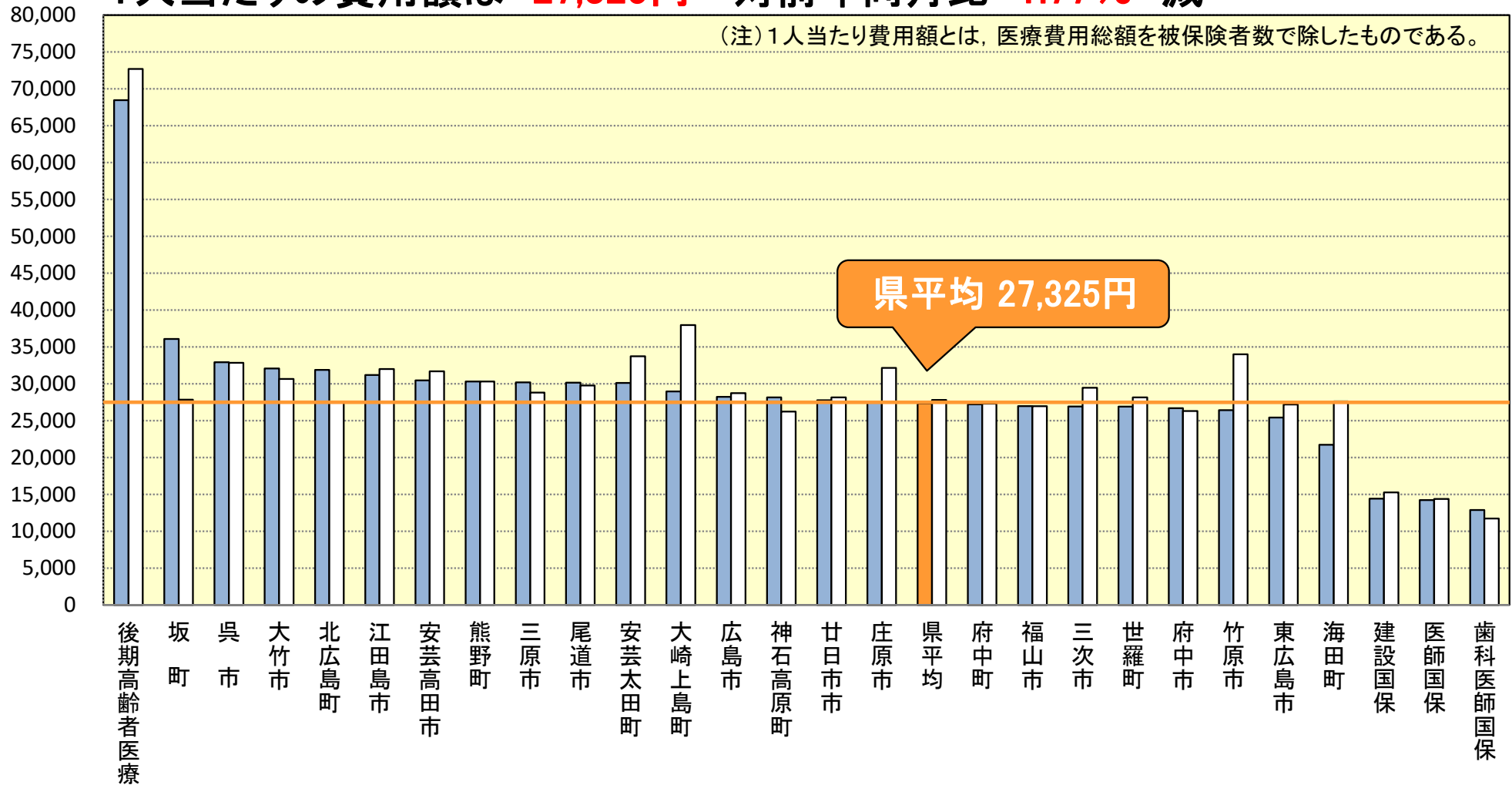
※国民健康保険・後期高齢者医療診療報酬等請求内訳書 (令和5年1月請求分)
 ※国民健康保険・後期高齢者医療毎月事業状況報告書(A表) (令和4年12月分)

1人当たり費用額(円)

令和4年12月診療分
■ R4.12 □ R3.12

1人当たりの費用額は **27,325円** 対前年同月比 **1.77% 減**

(注) 1人当たり費用額とは、医療費用総額を被保険者数で除したものである。

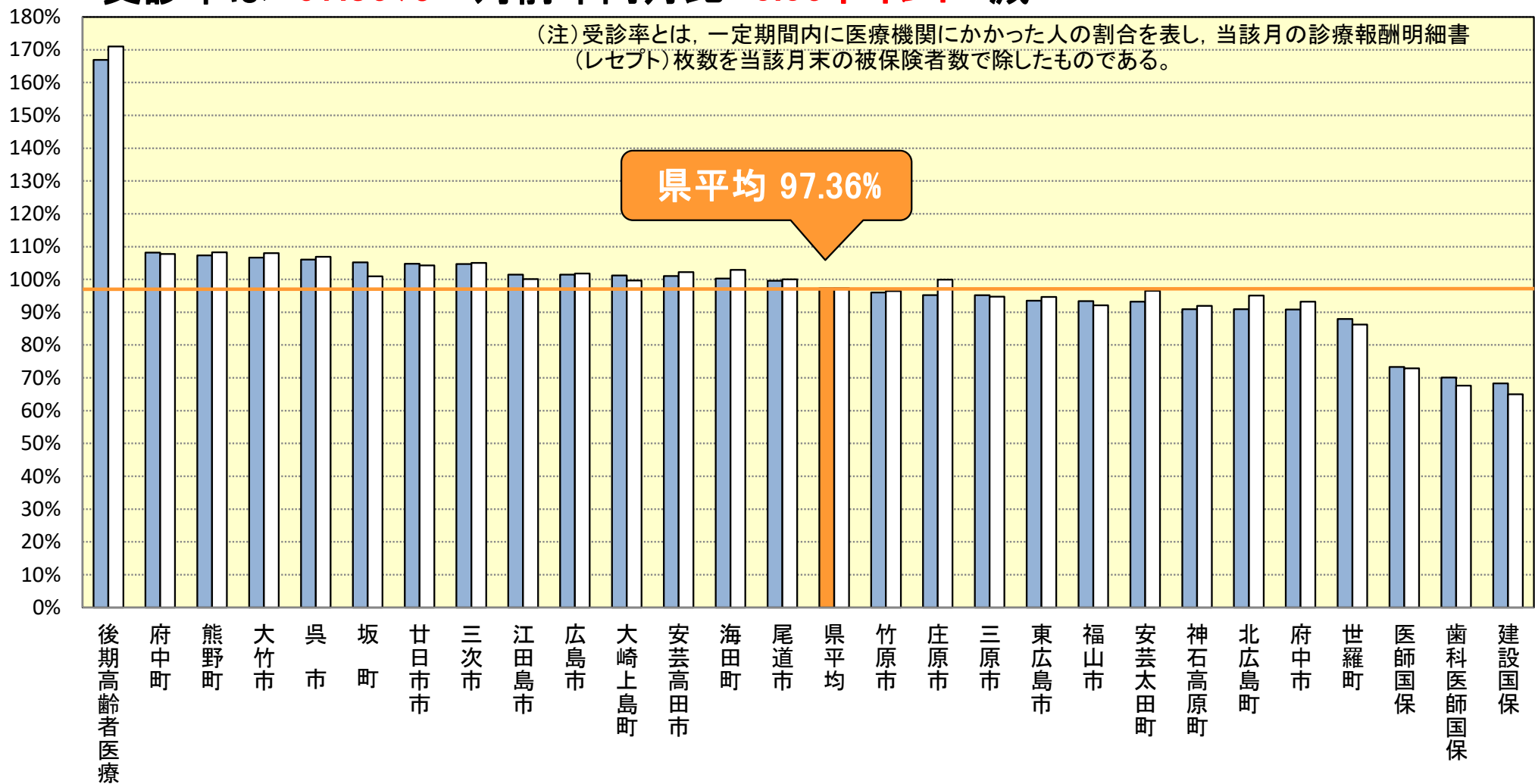


■ 受診率(%)

令和4年12月診療分
■ R4.12 □ R3.12

受診率は **97.36%** 対前年同月比 **0.06ポイント** 減

(注) 受診率とは、一定期間内に医療機関にかかった人の割合を表し、当該月の診療報酬明細書(レセプト)枚数を当該月末の被保険者数で除したものである。

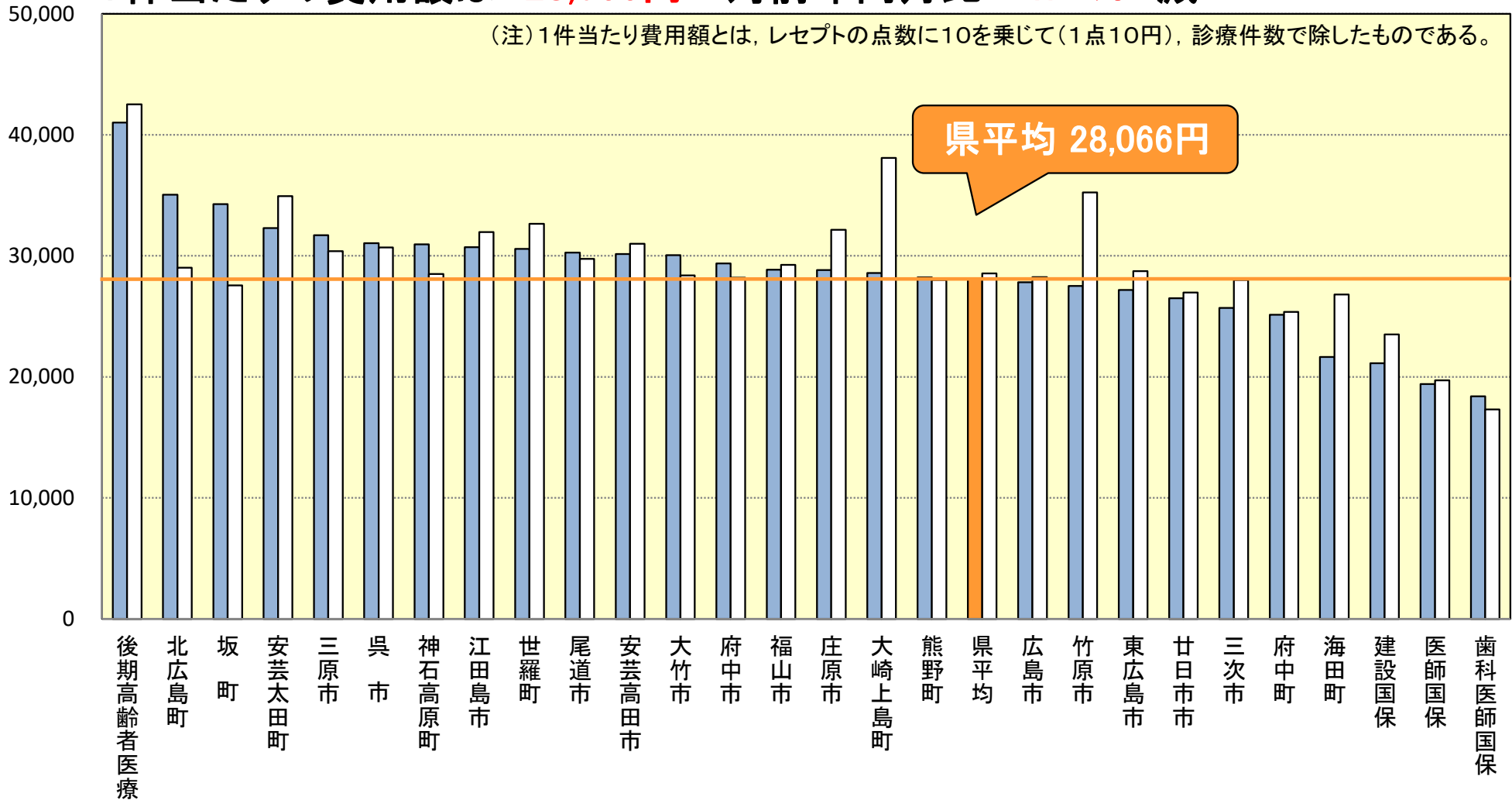


1件当たり費用額(円)

令和4年12月診療分
■ R4.12 □ R3.12

1件当たりの費用額は **28,066円** 対前年同月比 **1.71% 減**

(注) 1件当たり費用額とは、レセプトの点数に10を乗じて(1点10円)、診療件数で除したものである。



1日当たり費用額(円)

令和4年12月診療分
■ R4.12 □ R3.12

1日当たりの費用額は **15,211円** 対前年同月比 **3.01% 増**

(注) 1日当たり費用額とは、レセプトの点数に10を乗じて、診療実日数で除したものである。

