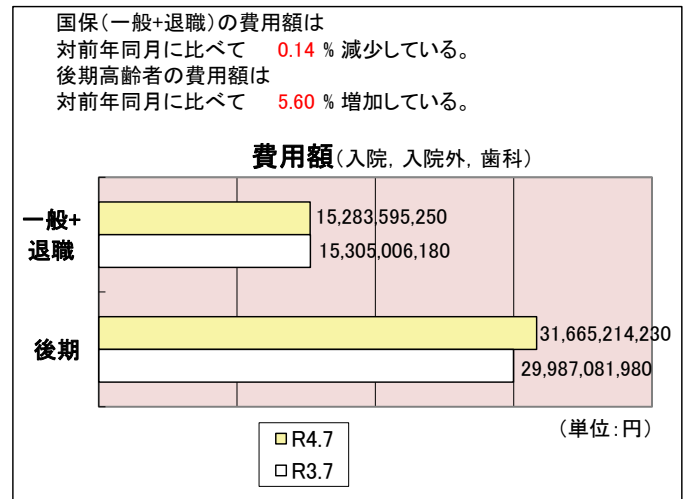
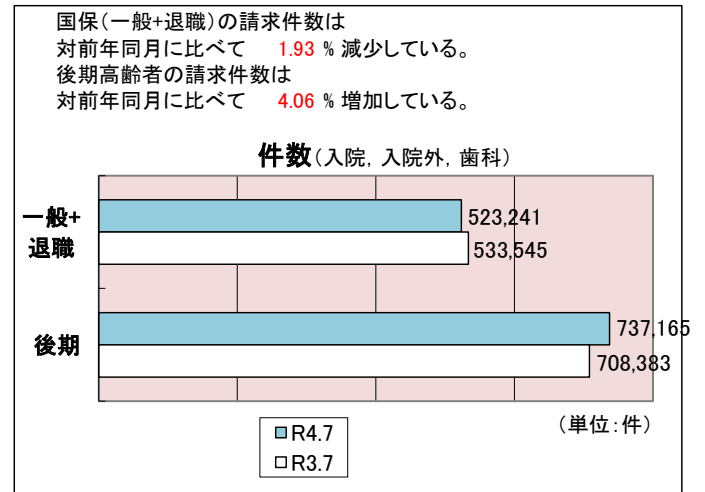
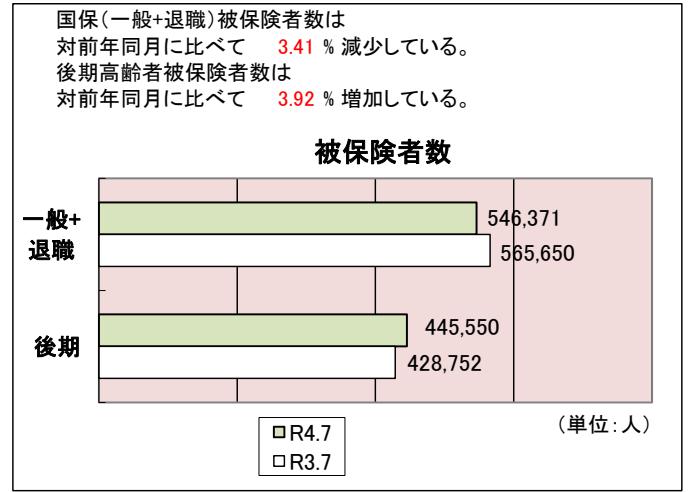


# 医療費の動き

令和4年7月診療分

7月末被保険者数(人)		区分	件数(件)	費用額(円)	
国民健康保険制度	一般	入院	12,006	7,245,126,020	
		入院外	413,208	6,647,246,630	
		歯科	98,025	1,391,215,380	
		計	523,239	15,283,588,030	
		調剤	281,702	3,258,765,790	
		食療養費・生活費	医科	11,400	356,829,192
			歯科	44	510,077
			計	11,444	357,339,269
		訪問看護療養費	3,042	211,023,330	
	退職	入院	0	0	
		入院外	2	11,460	
		歯科	0	-4,240	
		計	2	7,220	
		調剤	3	33,030	
		食療養費・生活費	医科	0	0
			歯科	0	0
			計	0	0
		訪問看護療養費	0	0	
	一般+退職	入院	12,006	7,245,126,020	
入院外		413,210	6,647,258,090		
歯科		98,025	1,391,211,140		
計		523,241	15,283,595,250		
調剤		281,705	3,258,798,820		
食療養費・生活費		医科	11,400	356,829,192	
		歯科	44	510,077	
		計	11,444	357,339,269	
訪問看護療養費		3,042	211,023,330		
後期高齢者医療制度	後期高齢者	入院	30,910	18,612,678,760	
		入院外	600,717	11,332,803,320	
		歯科	105,538	1,719,732,150	
		計	737,165	31,665,214,230	
		調剤	430,598	5,704,267,600	
		食療養費・生活費	医科	29,472	977,267,186
			歯科	57	781,502
			計	29,529	978,048,688
		訪問看護療養費	3,240	323,096,945	



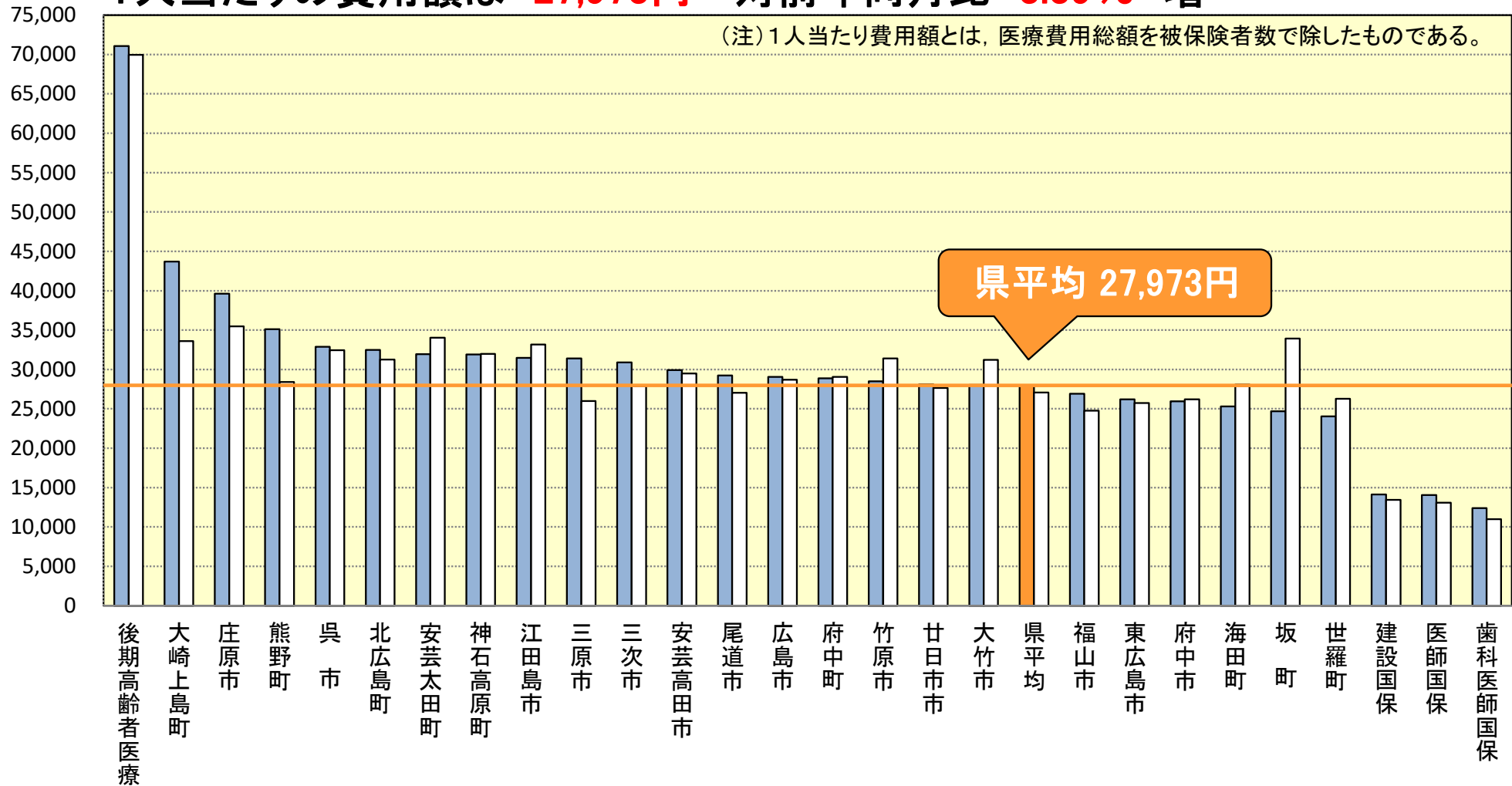
※国民健康保険・後期高齢者医療診療報酬等請求内訳書 (令和4年8月請求分)  
 ※国民健康保険・後期高齢者医療毎月事業状況報告書(A表) (令和4年7月分)

# 1人当たり費用額(円)

令和4年7月診療分  
■ R4.7 □ R3.7

1人当たりの費用額は **27,973円** 対前年同月比 **3.39%** 増

(注) 1人当たり費用額とは、医療費用総額を被保険者数で除したものである。

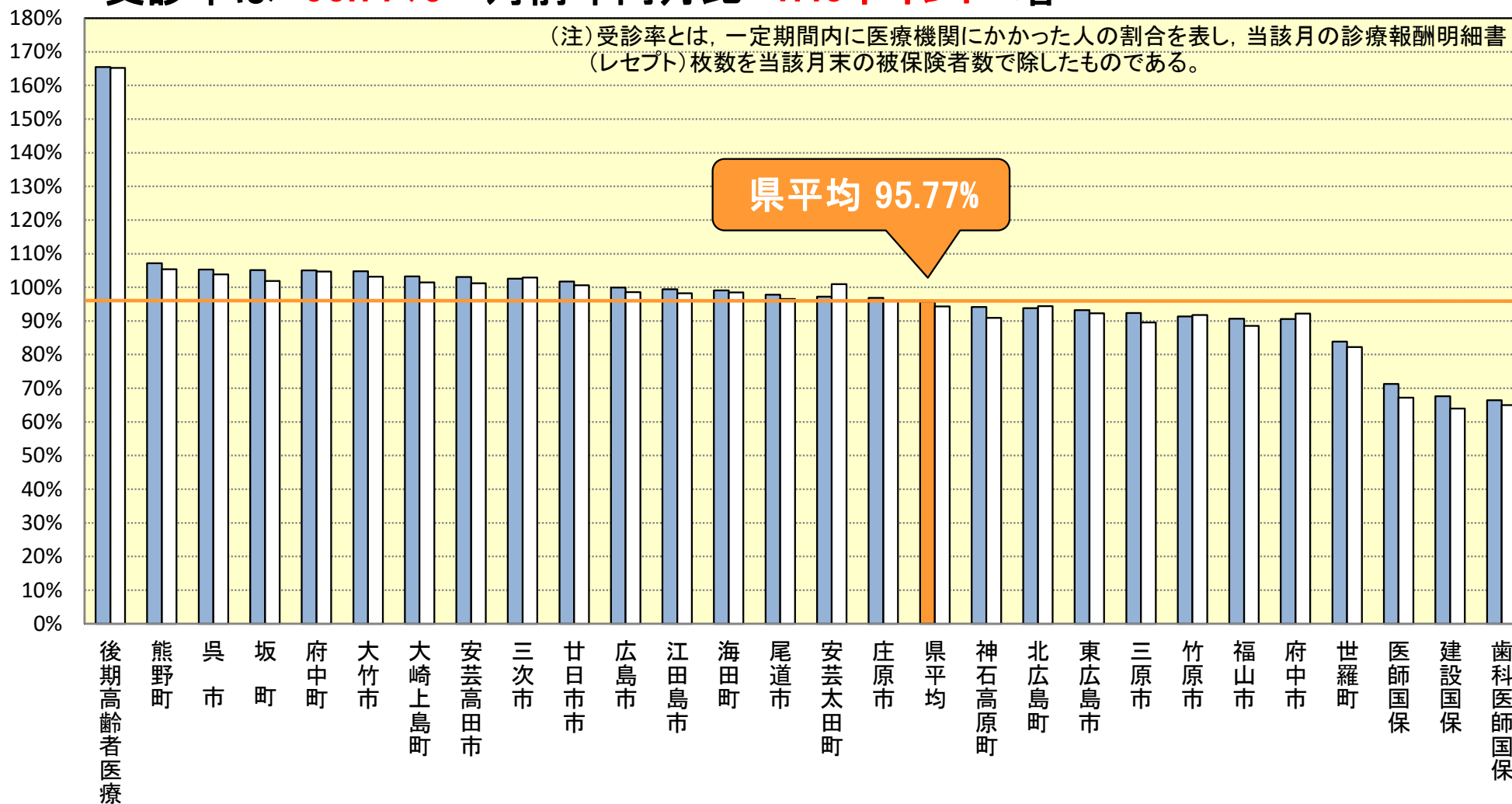


# ■ 受診率(%)

令和4年7月診療分  
■ R4.7 □ R3.7

受診率は **95.77%** 対前年同月比 **1.45ポイント** 増

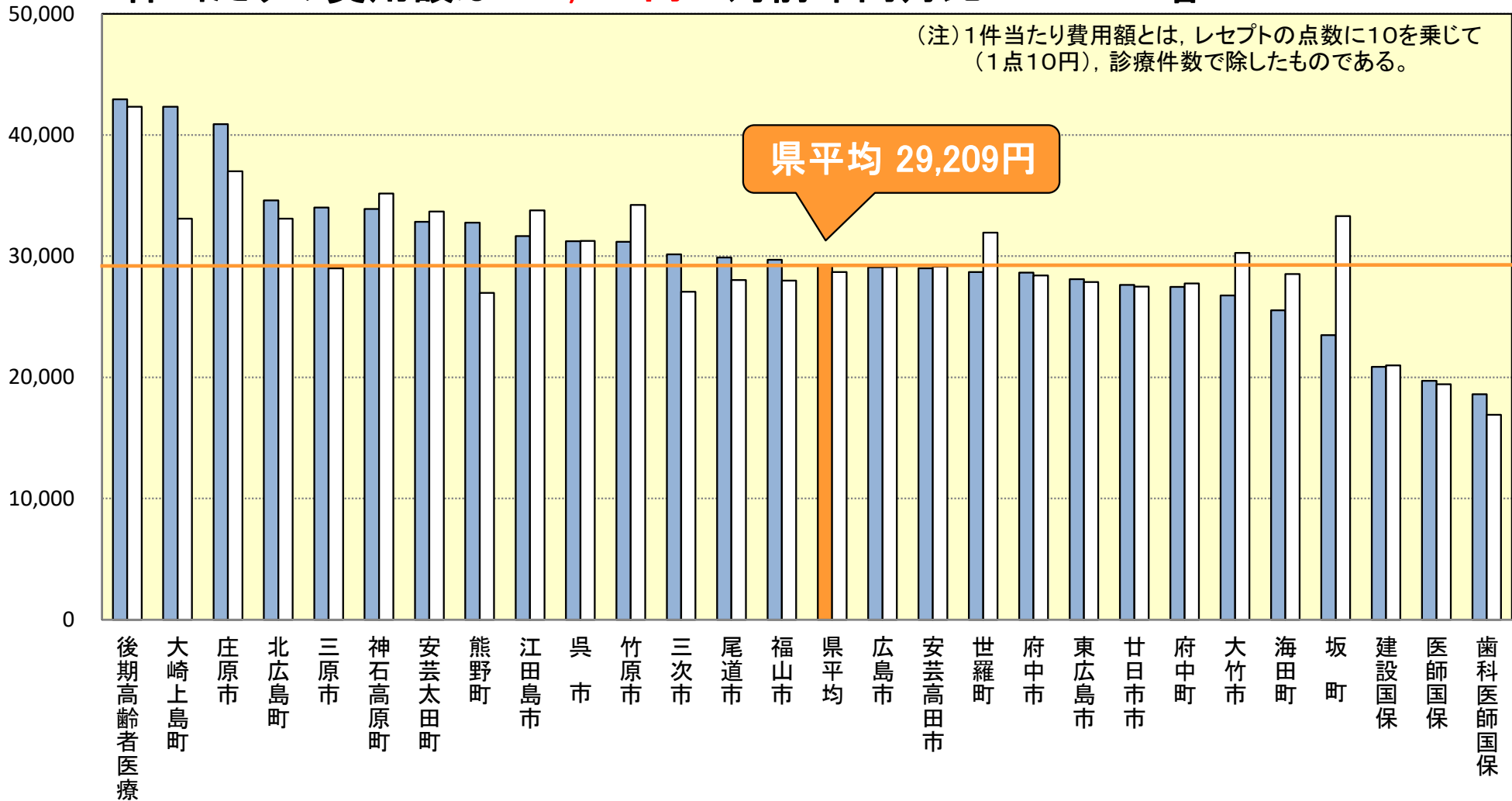
(注) 受診率とは、一定期間内に医療機関にかかった人の割合を表し、当該月の診療報酬明細書(レセプト)枚数を当該月末の被保険者数で除したものである。



# 1件当たり費用額(円)

令和4年7月診療分  
■ R4.7 □ R3.7

1件当たりの費用額は **29,209円** 対前年同月比 **1.82%** 増



# 1日当たり費用額(円)

令和4年7月診療分  
■ R4.7 □ R3.7

1日当たりの費用額は **15,168円** 対前年同月比 **3.52%** 増

