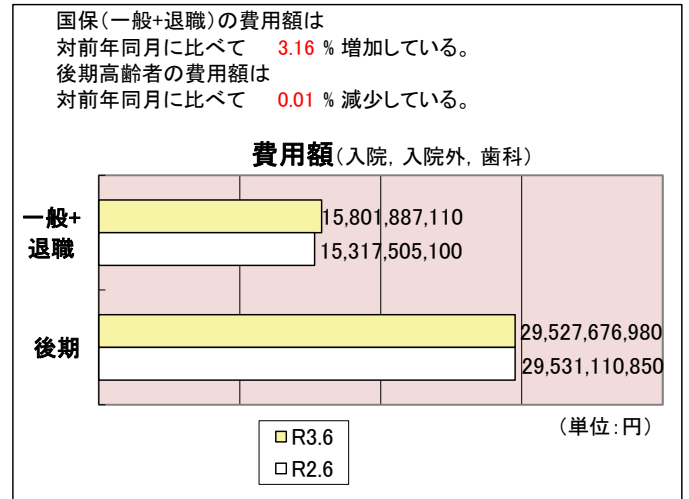
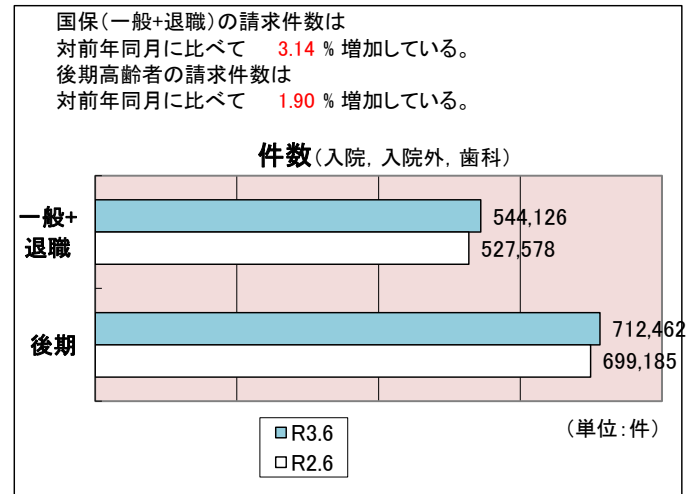
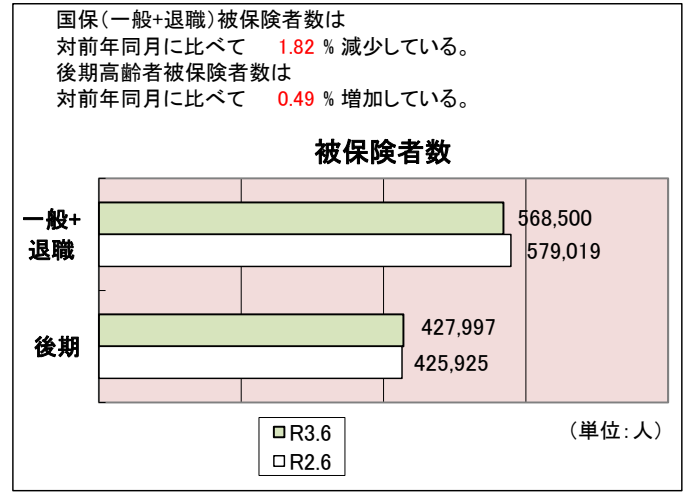


医療費の動き

令和3年6月診療分

6月末被保険者数(人)		区分	件数(件)	費用額(円)		
国民健康保険制度	一般	568,500	入院	12,389	7,427,795,810	
			入院外	428,921	6,897,029,140	
			歯科	102,816	1,477,070,070	
			計	544,126	15,801,895,020	
			調剤	291,238	3,416,298,820	
			食療養費・生活費	医科	11,688	355,369,691
				歯科	46	586,563
				計	11,734	355,956,254
			訪問看護療養費	2,751	192,025,565	
	退職	0	入院	0	-3,600	
			入院外	1	9,230	
			歯科	-1	-13,540	
			計	0	-7,910	
			調剤	1	4,660	
			食療養費・生活費	医科	0	0
				歯科	0	0
				計	0	0
			訪問看護療養費	0	0	
	一般+退職	568,500	入院	12,389	7,427,792,210	
入院外			428,922	6,897,038,370		
歯科			102,815	1,477,056,530		
計			544,126	15,801,887,110		
調剤			291,239	3,416,303,480		
食療養費・生活費			医科	11,688	355,369,691	
			歯科	46	586,563	
			計	11,734	355,956,254	
訪問看護療養費			2,751	192,025,565		
後期高齢者医療制度	427,997	入院	29,421	16,920,863,550		
		入院外	584,668	10,982,271,600		
		歯科	98,373	1,624,541,830		
		計	712,462	29,527,676,980		
		調剤	415,725	5,622,381,670		
		食療養費・生活費	医科	27,969	918,436,727	
			歯科	48	795,493	
			計	28,017	919,232,220	
		訪問看護療養費	2,812	282,225,875		



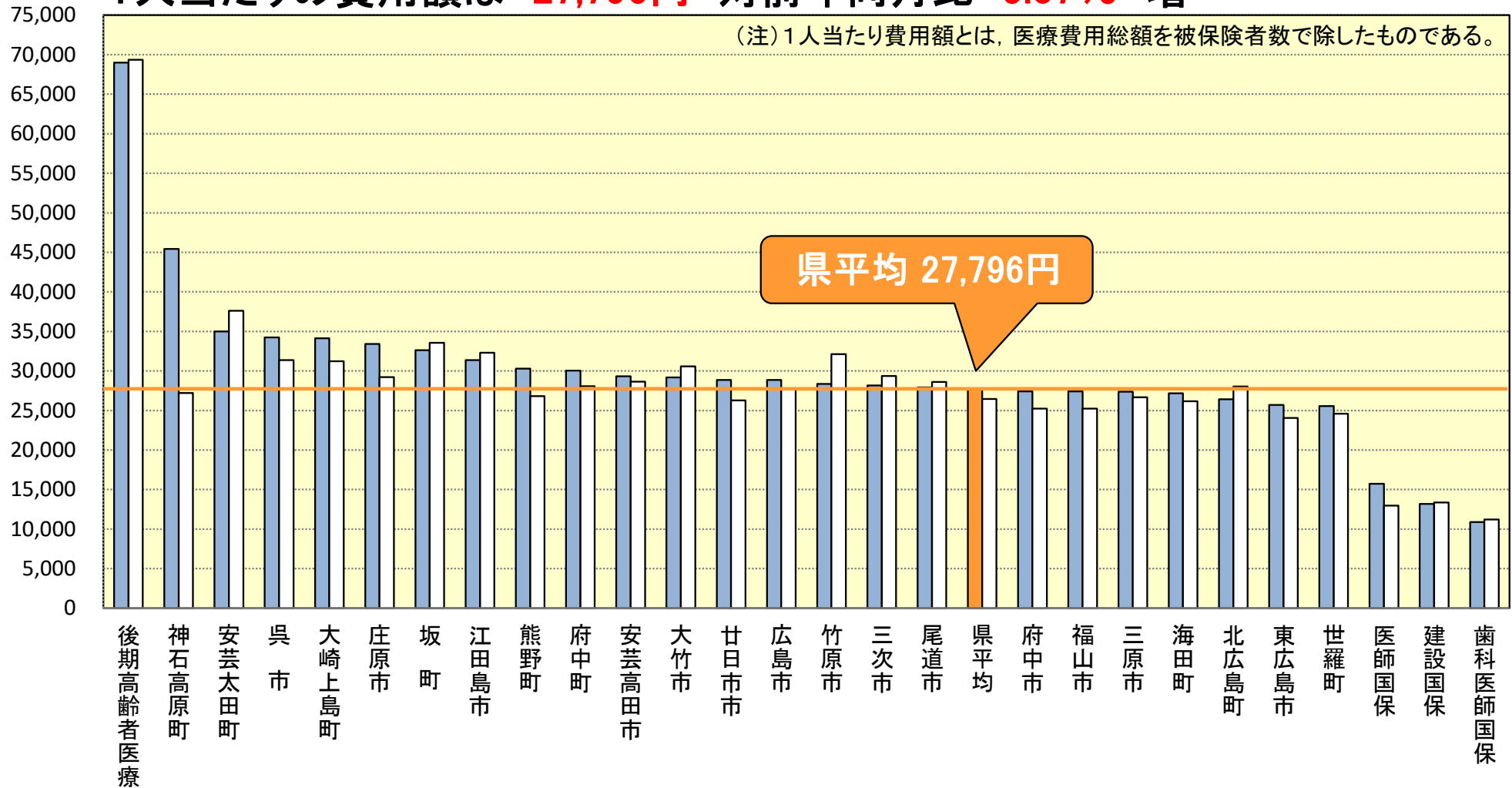
※国民健康保険・後期高齢者医療診療報酬等請求内訳書 (令和3年7月審査分)
 ※国民健康保険・後期高齢者医療毎月事業状況報告書(A表) (令和3年6月分)

1人当たり費用額(円)

令和3年6月診療分
■ R3.6 □ R2.6

1人当たりの費用額は **27,796円** 対前年同月比 **5.07%** 増

(注) 1人当たり費用額とは、医療費用総額を被保険者数で除したものである。

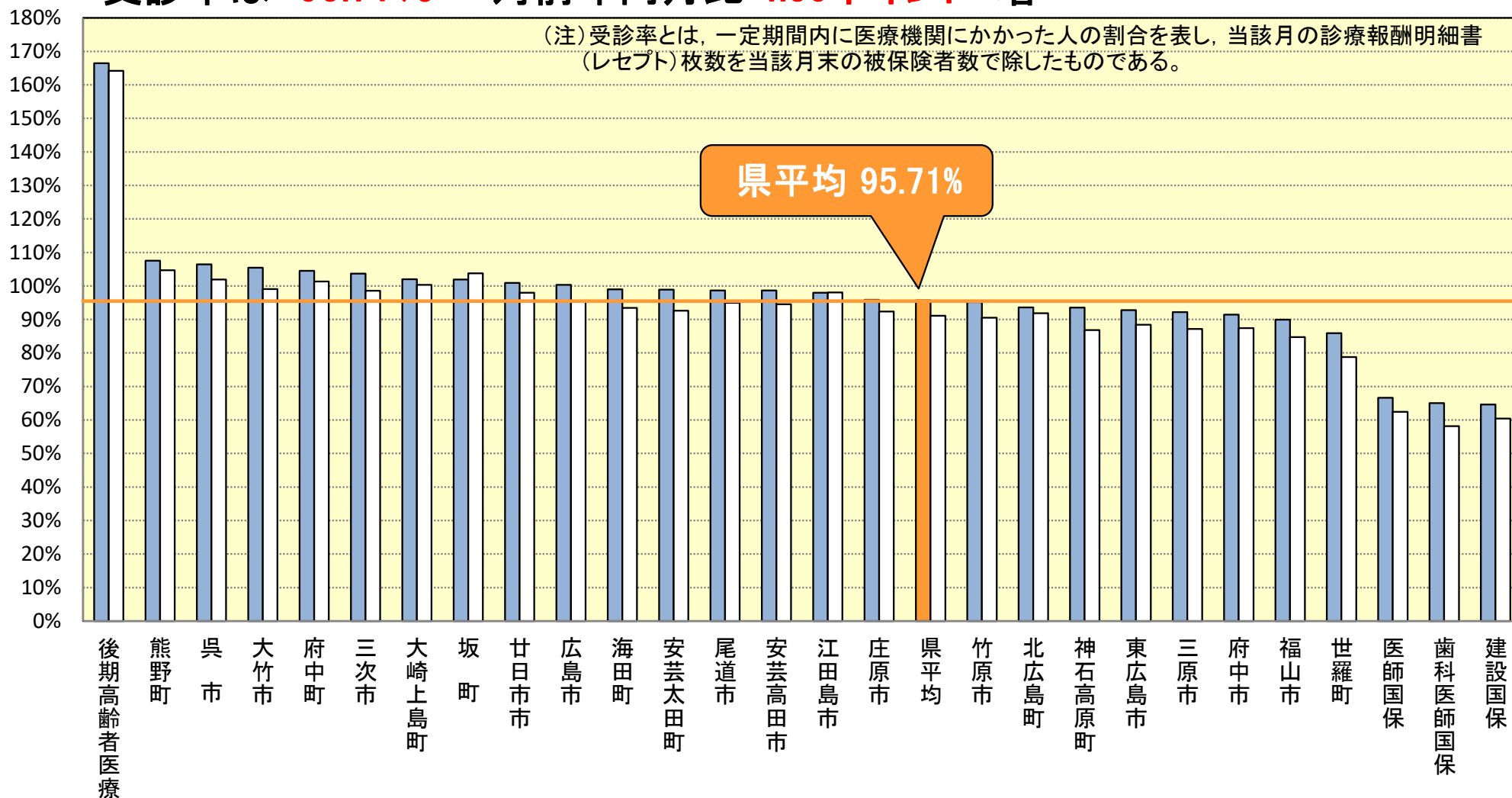


■ 受診率(%)

令和3年6月診療分
 ■ R3.6 □ R2.6

受診率は **95.71%** 対前年同月比 **4.59ポイント** 増

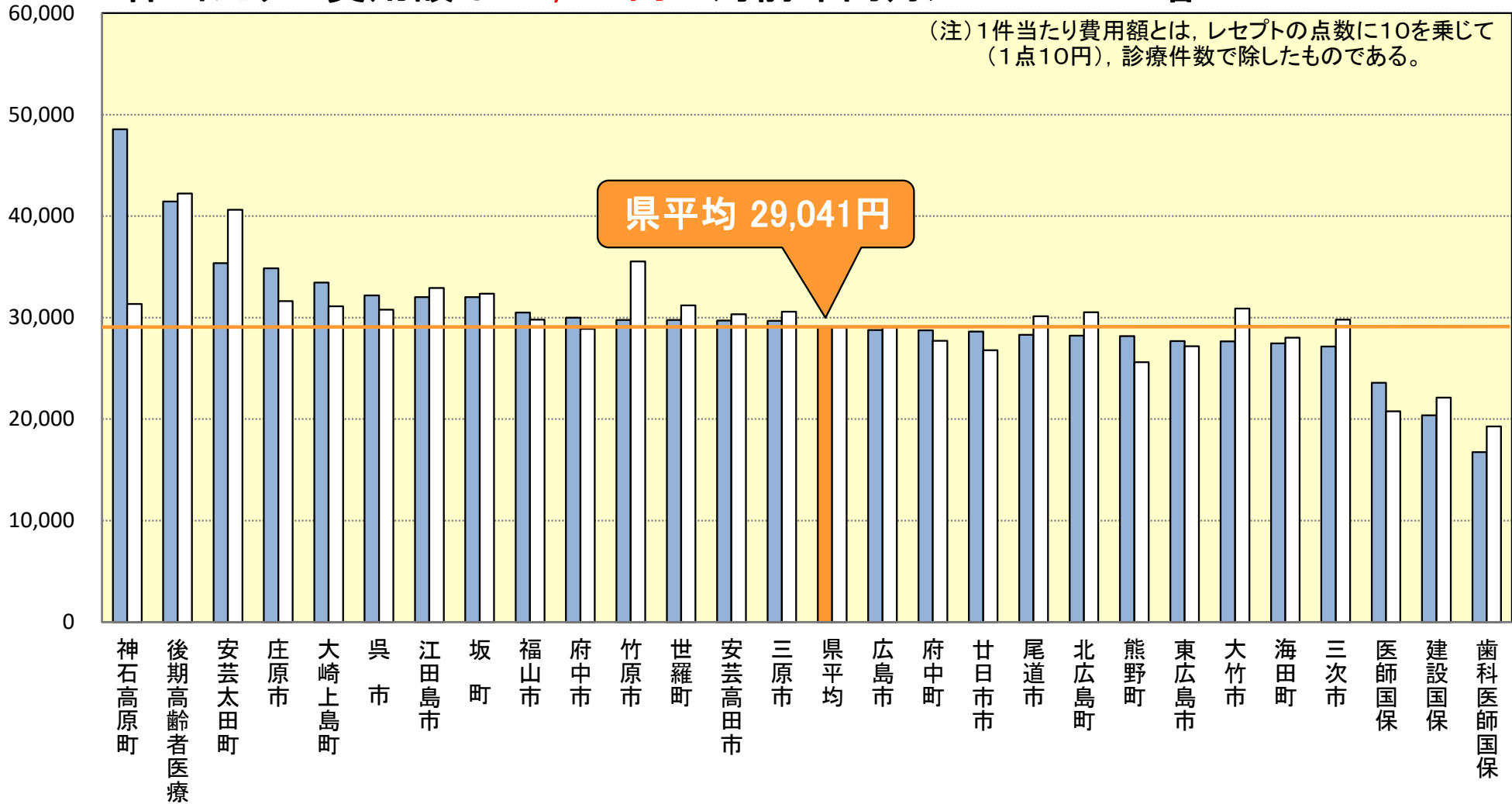
(注) 受診率とは、一定期間内に医療機関にかかった人の割合を表し、当該月の診療報酬明細書(レセプト)枚数を当該月末の被保険者数で除したものである。



1件当たり費用額(円)

令和3年6月診療分
■ R3.6 □ R2.6

1件当たりの費用額は **29,041円** 対前年同月比 **0.02%** 増



1日当たり費用額(円)

令和3年6月診療分

■ R3.6 □ R2.6

1日当たりの費用額は **14,841円** 対前年同月比 **1.90% 増**

(注) 1日当たり費用額とは、レセプトの点数に10を乗じて、診療実日数で除したものである。

